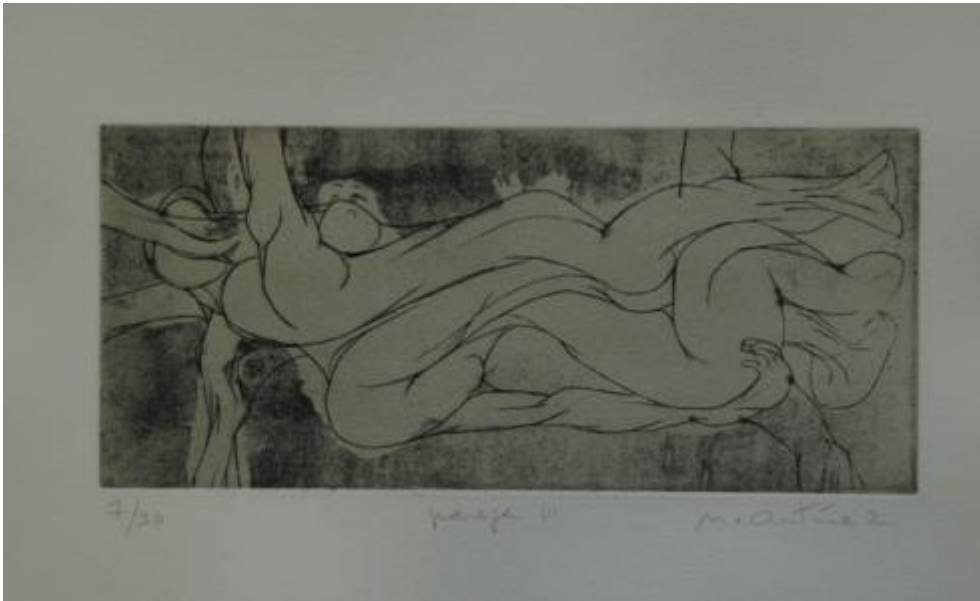


## Registro 2-2905

**Institución**

Museo Nacional de Bellas Artes

**Tipo de objeto**

Grabado

**Materiales y técnicas**

Grabado

**Dimensiones**

Alto 11,2 x Ancho 25 cm

**Características que lo distinguen**

Obra de formato rectangular en orientación horizontal. Grabado semi-figurativo, monocromático, que representa cuerpos desnudos entrelazados, confundiéndose los límites y relaciones que existen entre unos y otros. Fondo negro.

**Título**

Pareja III

**Fecha o período**

1949

**Creador**

Nemesio Antúnez Antúnez