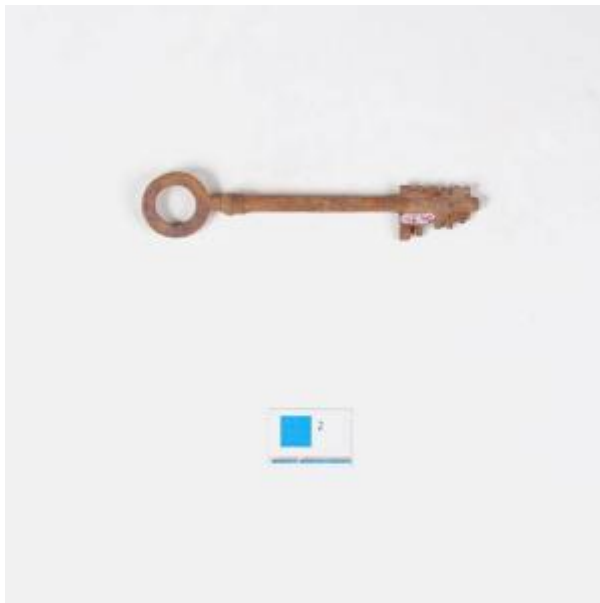


Registro 101-1094

**Institución**

Museo Histórico Dominicano

Tipo de objeto

Llave

Materiales y técnicas

Llave

Dimensiones

Largo 11 x Ancho 2.2 x Espesor 0.75 cm

Características que lo distinguen

Llave de doble paletón, tubular, alargada y estilizada, extremo proximal tiene empuñadura circular tubular. Tija fina, tubular con 1 elemento circular en primer tercio, lisa y cerrada en extremo distal. Tiene paletón liso rectangular en espejo con ranuras irregulares formando los dientes. De color café anaranjado con variación de color.

Óxido generalizado