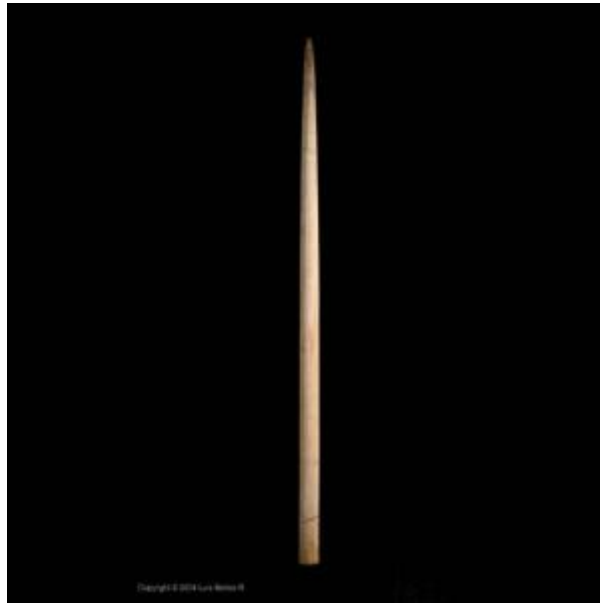


Registro 21-252

**Institución**

Museo Territorial Yagan Usi - Martín González Calderón

Tipo de objeto

Kiwa

Materiales y técnicas

Kiwa

Dimensiones

Largo 62.8 x Diámetro 2.1 cm

Características que lo distinguen

Madero cilíndrico oblongo. Un extremo apuntado, el opuesto recto. Superficie pintada de blanco. Corresponde a un objeto de uso ceremonial