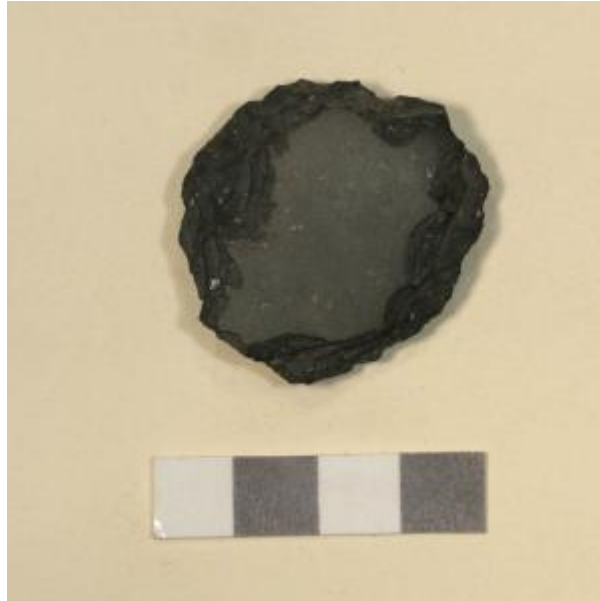


## Registro 5-2564

**Institución**

Museo Historia Natural de Concepción

**Tipo de objeto**

Preforma (lítico)

**Materiales y técnicas**

Preforma (lítico)

**Dimensiones**

Alto 37.9 Milímetros x Ancho 33.8 Milímetros x Espesor 10.8 Milímetros x Peso 16.6 Gramos

**Características que lo distinguen**

Instrumento lítico de forma cilíndrica irregular y de sección plana. Está elaborado piedra tallada bifacialmente en forma parcial con retoque en los bordes.

Se conserva sector no determinado del objeto.

**Cultura arqueológica**

Cazadores-recolectores