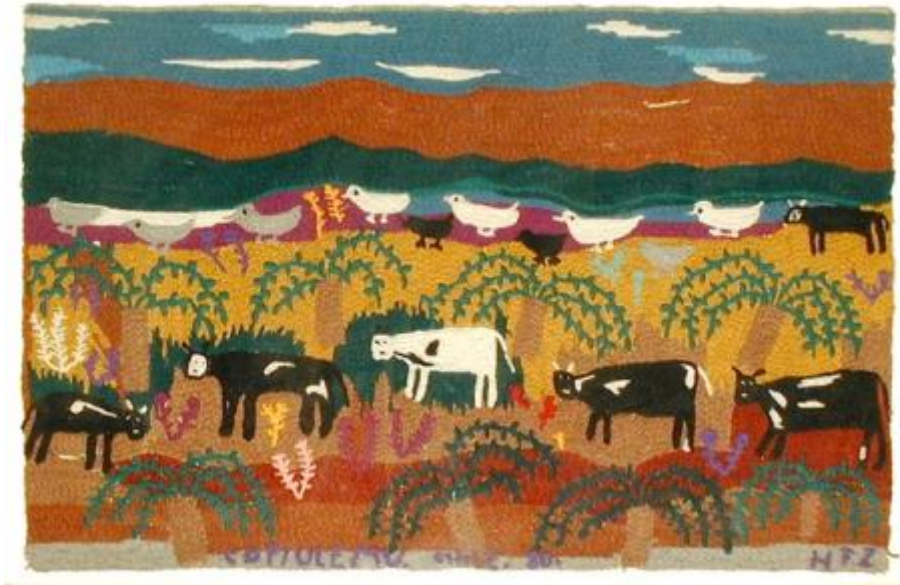


Registro 5-2611

**Institución**

Museo Historia Natural de Concepción

Tipo de objeto

Tapiz

Materiales y técnicas

Tapiz

Dimensiones

Alto 48 x Ancho 73 cm

Características que lo distinguen

Objetos de forma rectangular, escena campesina , composición con animales y aves dispuestos en franjas horizontales, de arriba hacia abajo la primera, contiene nubes blancas, más abajo viene una marrón y negro, a continuación aparecen aves blancas de izquierda a derecha en una banda; en la parte inferior del tapiz se aprecia un bloque en el que están las figuras mayores, destacan una hilera intermedia de animales, también de derecha a izquierda, encerrados por dos hileras de plantas. Colores, tierra, siena, diferentes tonalidades de verdes, amarillo, negro blanco, beige y algunos tonos de lilas.

Bordado a mano con punto punto cadeneta, elaborado con lana industrial, fibra acrílica sobre osnaburgo.