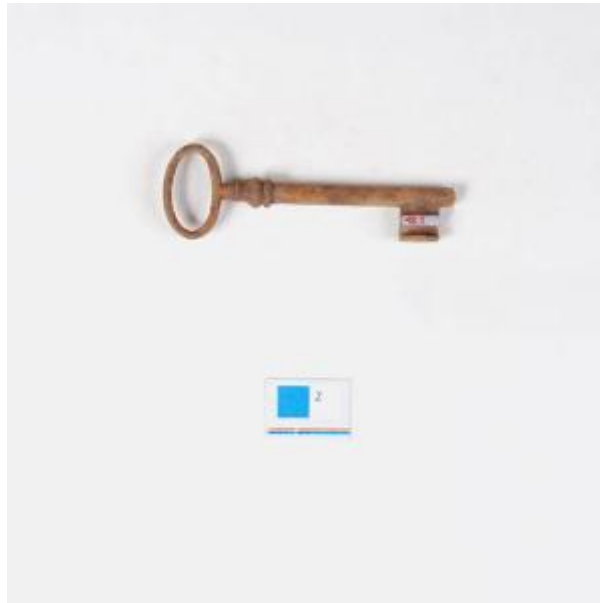


Registro 101-1057

**Institución**

Museo Histórico Dominicano

Tipo de objeto

Llave

Materiales y técnicas

Llave

Dimensiones

Largo 9.3 x Ancho 3 x Espesor 1 cm

Características que lo distinguen

Llave tubular alargada, extremo proximal tiene empuñadura oval tubular de tamaño regular en proporción a su cuerpo. Tija con elementos circulares en primer tercio, lisa y cerrada en extremo distal. Tiene paletón liso rectangular en forma de S. De color café anaranjado con variación de color.

Óxido generalizado.