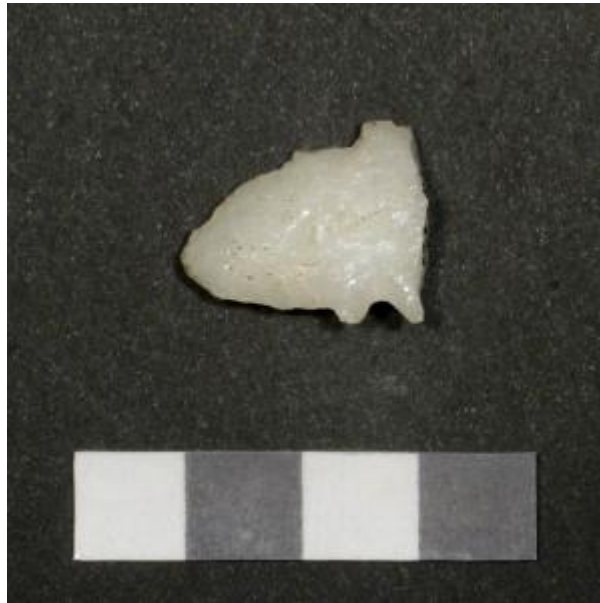


Registro 5-3106

**Institución**

Museo Historia Natural de Concepción

Tipo de objeto

Punta de proyectil

Materiales y técnicas

Punta de proyectil

Dimensiones

Alto 21.5 Milímetros x Ancho 19 Milímetros x Espesor 9 Milímetros x Peso 3 Gramos

Características que lo distinguen

Instrumento lítico usado como cabeza de proyectil arrojadizo. Tiene forma triangular y hombros mamelonares. Está elaborado en piedra tallada bifacialmente con retoque marginal. Color blanco.

Se encuentra fragmentado y con faltantes en el sector proximal.

Cultura arqueológica

Cazadores-recolectores