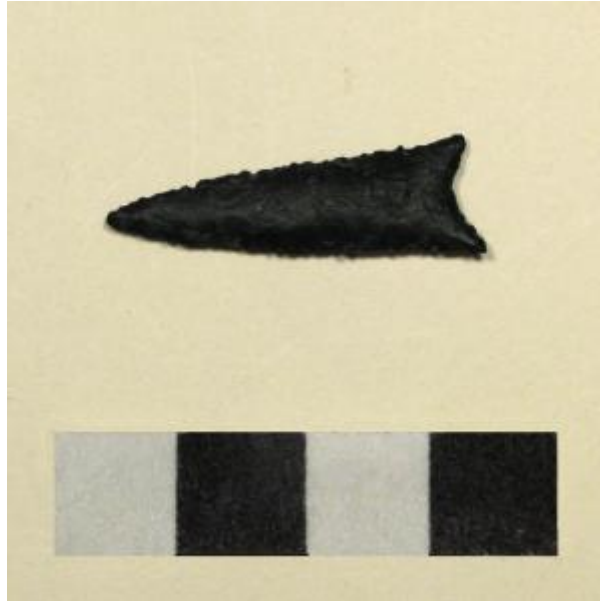


Registro 5-3129

**Institución**

Museo Historia Natural de Concepción

Tipo de objeto

Punta de proyectil

Materiales y técnicas

Punta de proyectil

Dimensiones

Alto 30 Milímetros x Ancho 10 Milímetros x Espesor 4 Milímetros x Peso 0.7 Gramos

Características que lo distinguen

Instrumento lítico usado como cabeza de proyectil arrojado. Tiene forma triangular alargada, bordes aserrados y base escotada. Está elaborado en piedra tallada bifacialmente con retoque marginal. Color negro.

Cultura arqueológica

Cazadores-recolectores