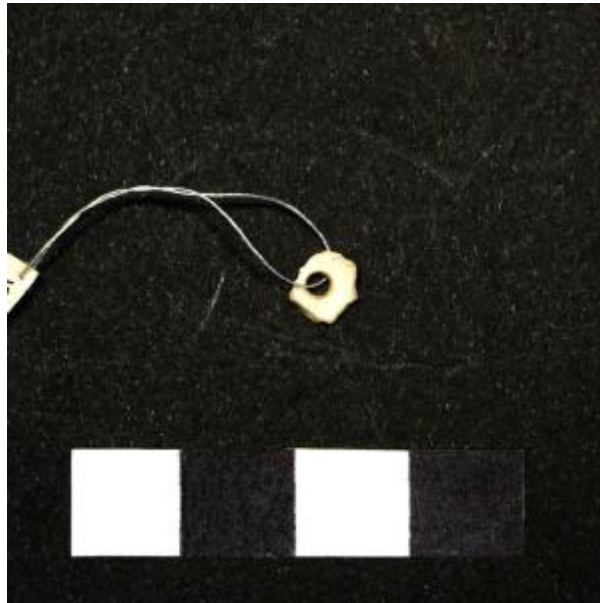


## Registro 5-3140

**Institución**

Museo Historia Natural de Concepción

**Tipo de objeto**

Cuenta

**Materiales y técnicas**

Cuenta

**Dimensiones**

Alto 7 Milímetros x Ancho 5 Milímetros x Espesor 2 Milímetros x Peso 0.1 Gramos

**Características que lo distinguen**

Adorno de uso personal que se usa como parte de un collar o brazalete. Objeto de forma cilíndrica irregular, de bordes rectos y con una perforación en el sector central. Está elaborado en concha tallada de color blanco.

Se encuentra fragmentado en uno de los extremos.