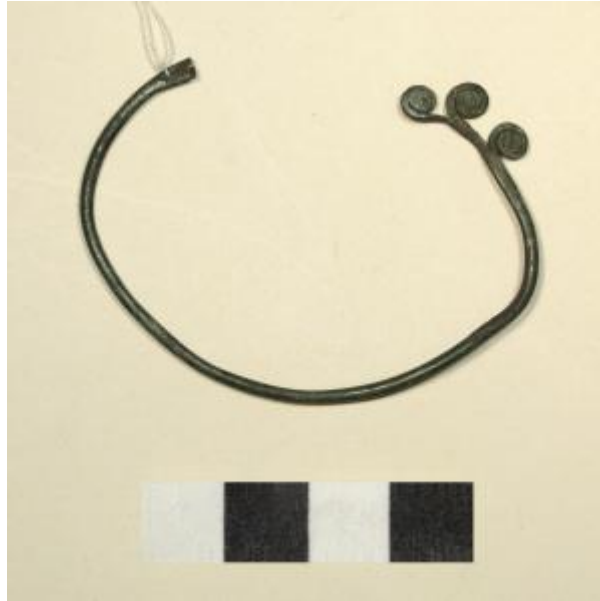


Registro 5-3202

**Institución**

Museo Historia Natural de Concepción

Tipo de objeto

Pulsera

Materiales y técnicas

Pulsera

Dimensiones

Alto 55.5 Milímetros x Ancho 40 Milímetros x Espesor 2 Milímetros x Peso 2.1 Gramos

Características que lo distinguen

Adorno de uso personal que se usa en torno al brazo o la muñeca. Objeto compuesto por una lámina de metal de sección circular que remata en tres adornos en espiral en uno de los extremos. Color gris.