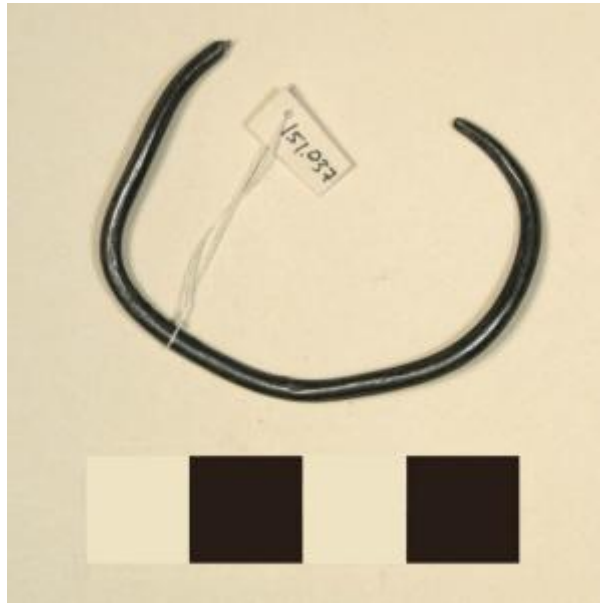


Registro 5-3218

**Institución**

Museo Historia Natural de Concepción

Tipo de objeto

Brazalete

Materiales y técnicas

Brazalete

Dimensiones

Alto 40.5 Milímetros x Ancho 32.5 Milímetros x Espesor 2 Milímetros x Peso 2.8 Gramos

Características que lo distinguen

Adorno de uso personal que se usa en torno al brazo o la muñeca. Objeto elaborado en una lámina metálica curvada de sección circular y extremos puntados. Color gris oscuro.