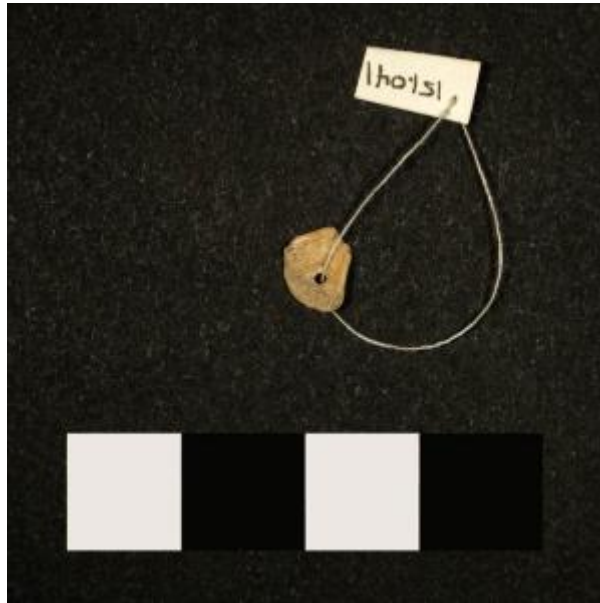


Registro 5-3222

**Institución**

Museo Historia Natural de Concepción

Tipo de objeto

Cuenta

Materiales y técnicas

Cuenta

Dimensiones

Alto 7 Milímetros x Ancho 7 Milímetros x Espesor 2 Milímetros x Peso 0.1 Gramos

Características que lo distinguen

Adorno de uso personal que se usa como parte de un collar o brazalete. Objeto de forma cilíndrica irregular, de bordes rectos y con una perforación en el sector central. Está elaborado en concha tallada de color beige.