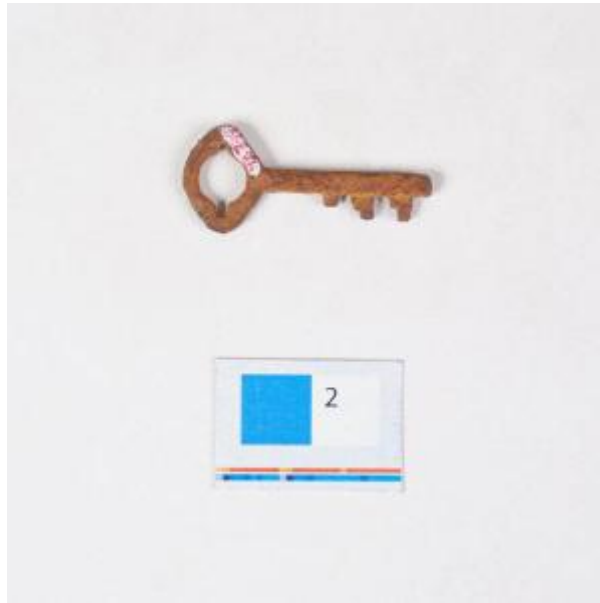


Registro 101-1028

**Institución**

Museo Histórico Dominicano

Tipo de objeto

Llave

Materiales y técnicas

Llave

Dimensiones

Largo 3.6 x Ancho 1.6 x Espesor 0.3 cm

Características que lo distinguen

Llave tubular alargada, extremo proximal tiene empuñadura oval plana de mediano grosor con 2 muescas interiores. Tija de tamaño regular, lisa y cerrada. No tiene paletón definido y tres conjuntos de dientes dispuestos a lo largo del cuerpo de forma irregular. De color café anaranjado con variación de color.

Óxido generalizado