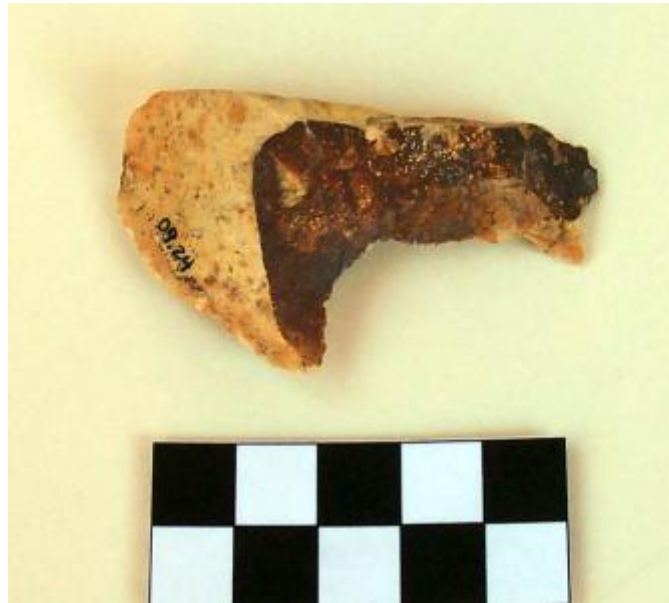


Registro 20-1657

**Institución**

Museo Regional de Atacama

Tipo de objeto

Instrumento lítico

Materiales y técnicas

Instrumento lítico

Dimensiones

Largo 58 Milímetros

Características que lo distinguen

Instrumento lítico. Tiene forma plana irregular con filo en los bordes y dos extremos apuntados. Está elaborado en piedra tallada rústicamente de color amarillo oscuro y marrón.

Material limpio y compacto, sin fisuras ni desfoliación.