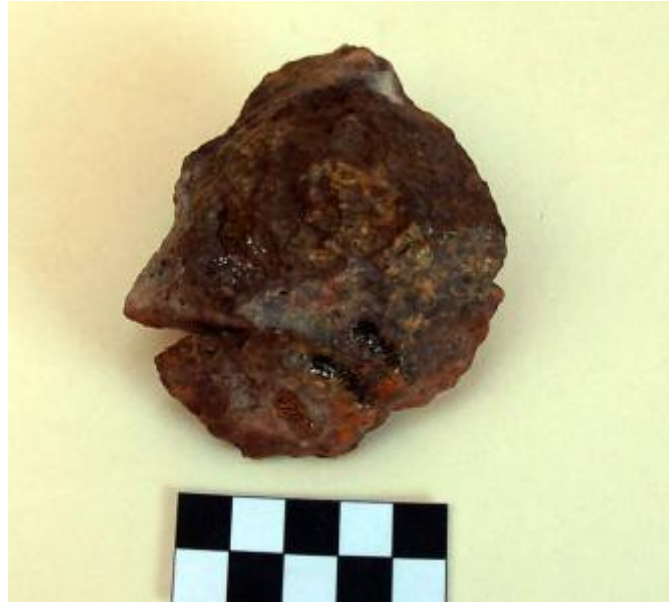


Registro 20-1666

**Institución**

Museo Regional de Atacama

Tipo de objeto

Núcleo

Materiales y técnicas

Núcleo

Dimensiones

Largo 76 Milímetros

Características que lo distinguen

Bloque compacto de material lítico, forma irregular volumétrica compuesta por dos partes reensambladas, no presenta filo en los bordes.

material limpio y sin adherencias ni fisuras, partes adheridas según portecolos aceptados.