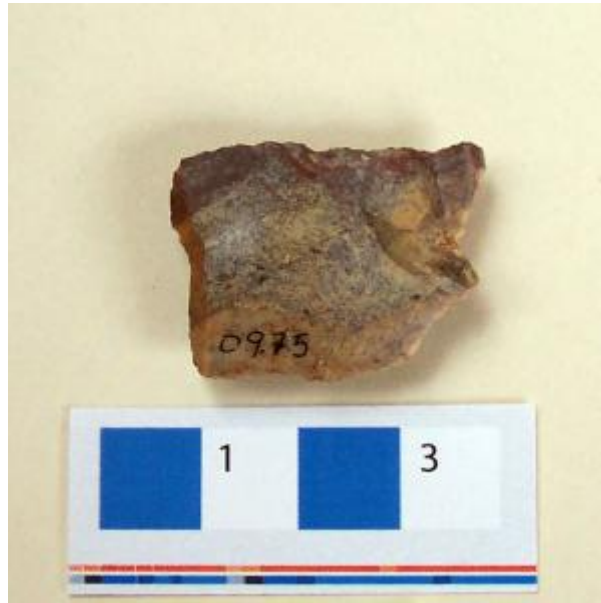


Registro 20-1708

**Institución**

Museo Regional de Atacama

Tipo de objeto

Instrumento lítico

Materiales y técnicas

Instrumento lítico

Dimensiones

Largo 32 Milímetros

Características que lo distinguen

Instrumento lítico expeditivo. Tiene forma rectangular irregular con bordes activos y un extremo apuntado. Está elaborado en piedra tallada bifacialmente de color gris claro.

Material limpio, sin adherencias ni fisuras.