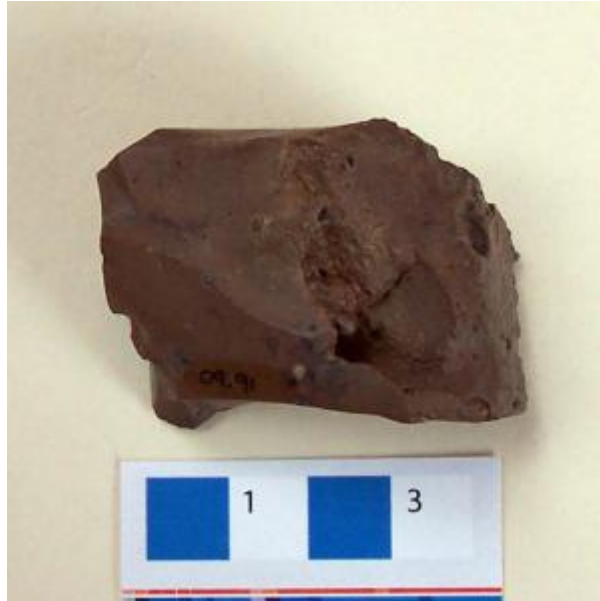


Registro 20-1724

**Institución**

Museo Regional de Atacama

Tipo de objeto

Núcleo

Materiales y técnicas

Núcleo

Dimensiones

Largo 52 Milímetros

Características que lo distinguen

Instrumento lítico usado como materia prima. Tiene forma poligonal irregular con bordes rectos y extremos apuntados. Está elaborado en piedra tallada bifacialmente de color marrón rojizo.

Material limpio, sin adherencias ni fisuras.