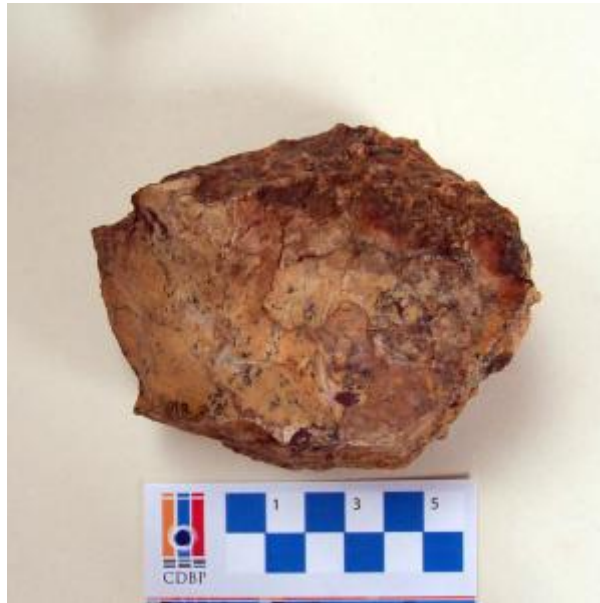


Registro 20-1725

**Institución**

Museo Regional de Atacama

Tipo de objeto

Núcleo

Materiales y técnicas

Núcleo

Dimensiones

Largo 107 Milímetros

Características que lo distinguen

Instrumento lítico usado como materia prima. Tiene forma poligonal irregular con bordes aserrados y extremos apuntados. Está elaborado en piedra tallada bifacialmente de color marrón rojizo y amarillo oscuro.

Material limpio, sin fisuras ni adherencias.