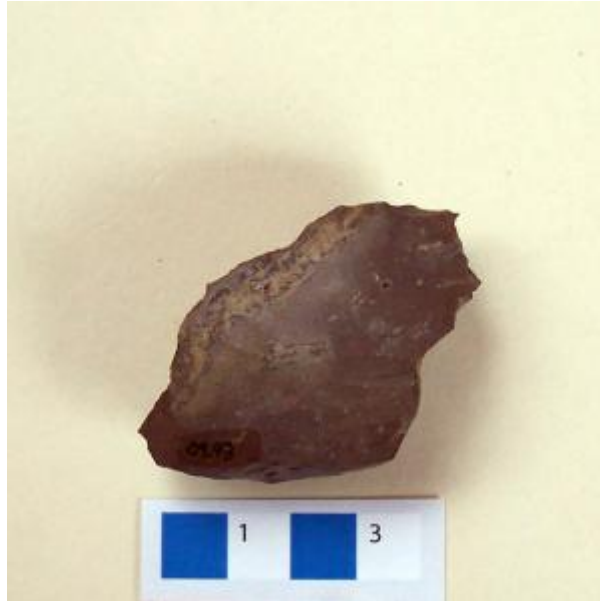


## Registro 20-1726

**Institución**

Museo Regional de Atacama

**Tipo de objeto**

Núcleo

**Materiales y técnicas**

Núcleo

**Dimensiones**

Largo 61 Milímetros

**Características que lo distinguen**

Instrumento lítico usado como materia prima. Tiene forma poligonal irregular con bordes aserrados y extremos apuntados. Está elaborado en piedra tallada bifacialmente de color marrón oscuro.

Material limpio sin adherencias ni fisuras.