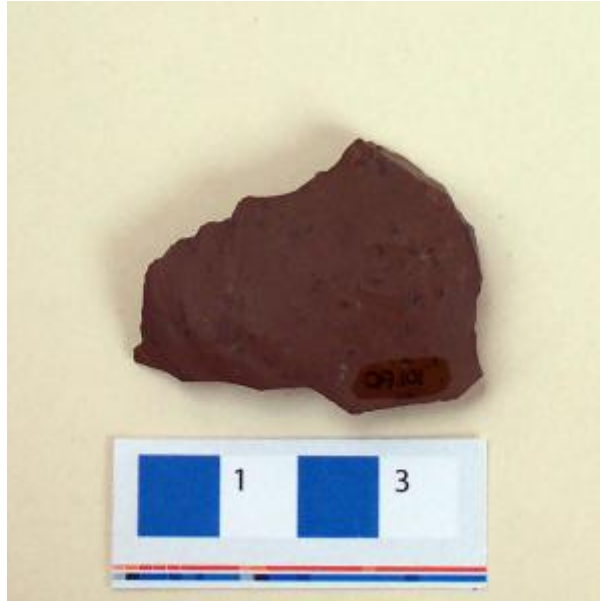


## Registro 20-1734

**Institución**

Museo Regional de Atacama

**Tipo de objeto**

Instrumento lítico

**Materiales y técnicas**

Instrumento lítico

**Dimensiones**

Largo 45 Milímetros

**Características que lo distinguen**

Instrumento lítico expeditivo. Tiene forma poligonal irregular con bordes afilados y extremos redondeados. Está elaborado en piedra tallada bifacialmente de color marrón rojizo.

Material limpio, sin adherencias ni fisuras.