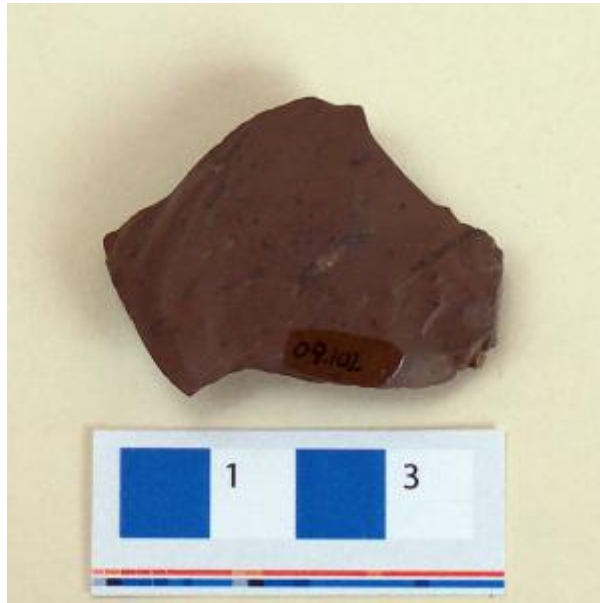


## Registro 20-1735

**Institución**

Museo Regional de Atacama

**Tipo de objeto**

Instrumento lítico

**Materiales y técnicas**

Instrumento lítico

**Dimensiones**

Largo 46 Milímetros

**Características que lo distinguen**

Instrumento lítico expeditivo. Tiene forma poligonal irregular con bordes afilados y extremos rectos. Está elaborado en piedra tallada bifacialmente de color marrón rojizo.

Material limpio, sin fisuras ni adherencias.