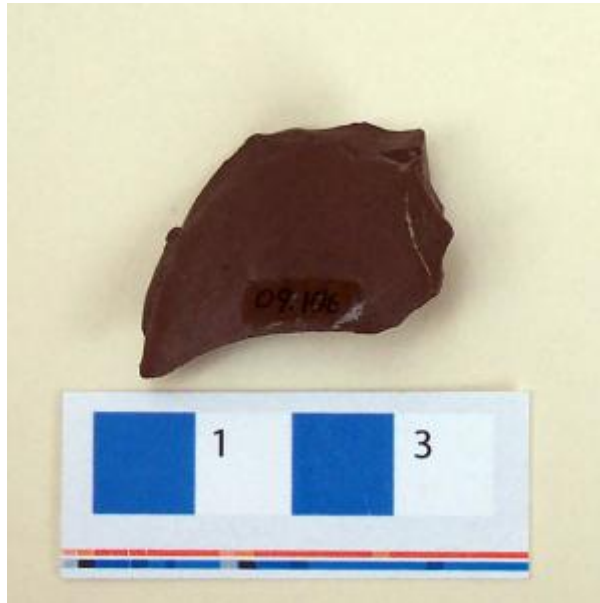


Registro 20-1739

**Institución**

Museo Regional de Atacama

Tipo de objeto

Instrumento lítico

Materiales y técnicas

Instrumento lítico

Dimensiones

Largo 37 Milímetros

Características que lo distinguen

Instrumento lítico expeditivo. Tiene forma poligonal irregular con bordes afilados y un extremo apuntado. Está elaborado en piedra tallada bifacialmente de color marrón rojizo.

Material limpio, sin fisuras ni adherencias.