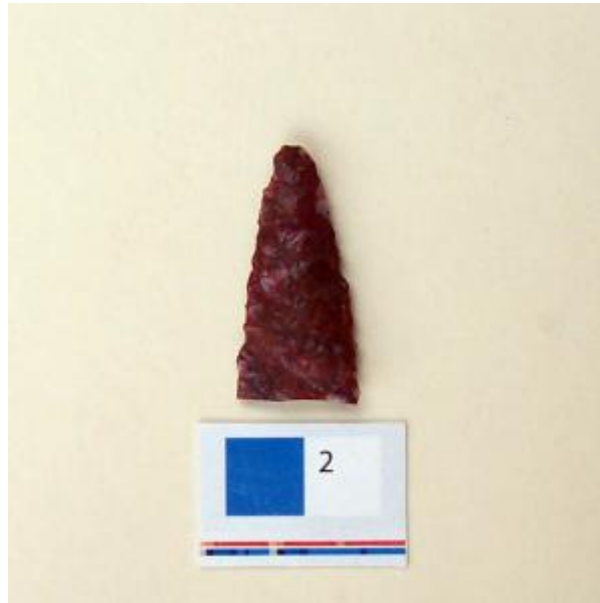


Registro 20-1762

**Institución**

Museo Regional de Atacama

Tipo de objeto

Punta de proyectil

Materiales y técnicas

Punta de proyectil

Dimensiones

Largo 33 Milímetros

Características que lo distinguen

Instrumento lítico usado como cabeza de proyectil arrojado. Tiene forma triangular con base plana. Está tallado bicacialmente con retoque continuo en los bordes. Piedra de color rojo oscuro.

Material limpio y sin adherencias.

Cultura arqueológica

Cultura Las Ánimas