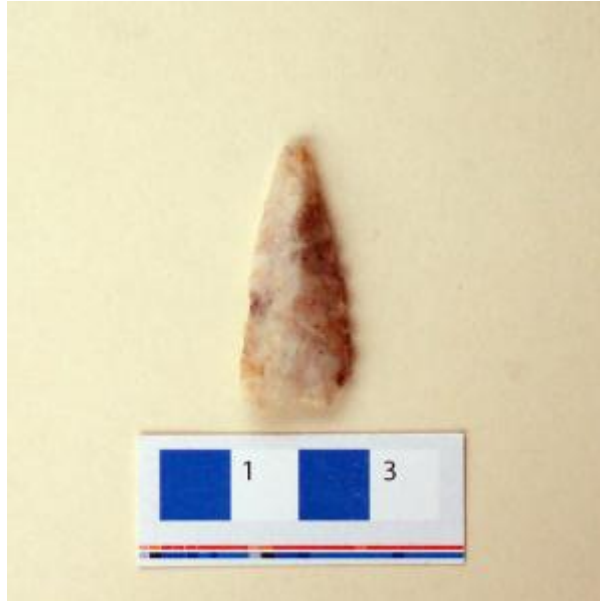


## Registro 20-1772

**Institución**

Museo Regional de Atacama

**Tipo de objeto**

Punta de proyectil

**Materiales y técnicas**

Punta de proyectil

**Dimensiones**

Largo 39 Milímetros

**Características que lo distinguen**

Instrumento lítico usado como cabeza de proyectil. Tiene forma triangular alargada con base ligeramente escotada. Está elaborado en piedra tallada bifacialmente y retocada en los bordes. Piedra de color gris claro.

Material limpio y sin adherencias.

**Cultura arqueológica**

Cultura Las Ánimas