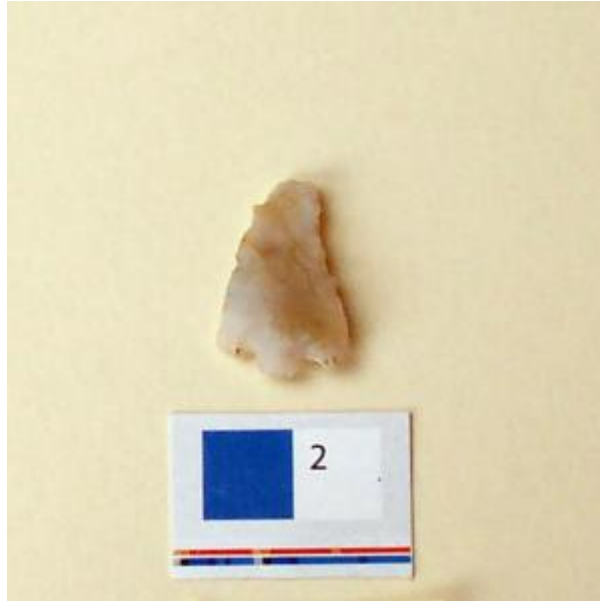


Registro 20-1788

**Institución**

Museo Regional de Atacama

Tipo de objeto

Punta de proyectil

Materiales y técnicas

Punta de proyectil

Dimensiones

Largo 23 Milímetros

Características que lo distinguen

Pieza de material limpio, color blanco opaco, forma triangular plana con aletas y pedúnculo, presenta bordes irregulares.

Material limpio y sin adherencias, falta punta.