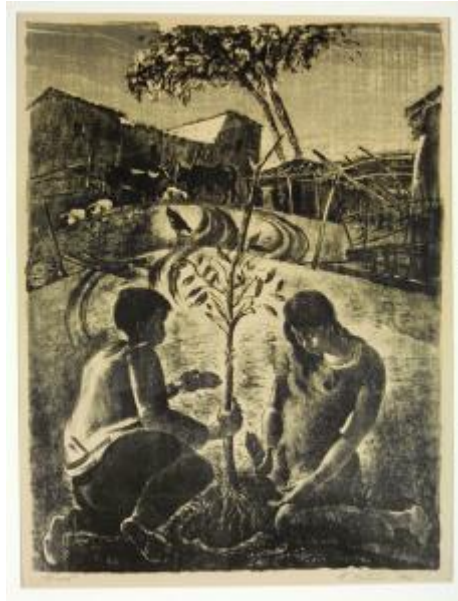


## Registro 100-30

**Institución**

Pinacoteca Universidad de Concepción

**Tipo de objeto**

Grabado

**Materiales y técnicas**

Grabado

**Dimensiones**

Alto 53 x Ancho 40 cm

**Características que lo distinguen**

Obra de formato rectangular. En primer plano una pareja, hombre y mujer, los cuales están sentados en el tierra, el hombre sostiene en su mano derecha un árbol el que están plantando, en segundo plano aves y una carreta al extremo derecho. Al fondo casas, árboles y el cielo. Toda la obra en color negro y grises, las tonalidades más claras se las da el papel de soporte.

**Título**

El rosal

**Creador**

Marco Bontá Bontá