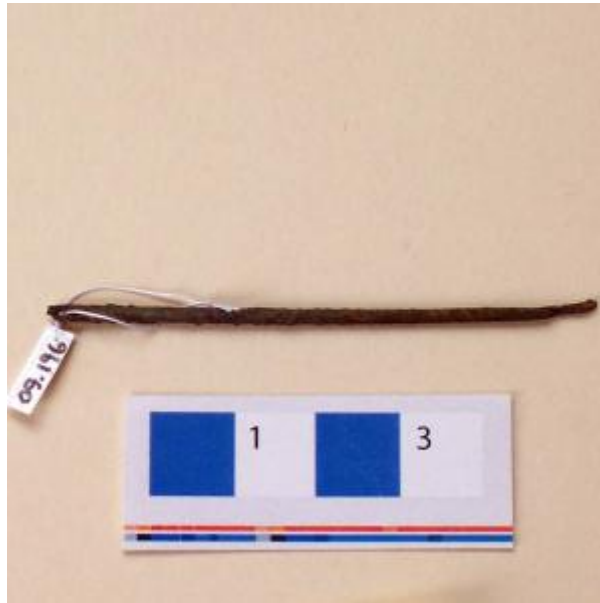


Registro 20-1831

**Institución**

Museo Regional de Atacama

Tipo de objeto

Aguja (arqueológico y etnográfico)

Materiales y técnicas

Aguja (arqueológico y etnográfico)

Dimensiones

Largo 67 Milímetros

Características que lo distinguen

Pieza de metal, posiblemente plata; forma lineal presenta una perforación en uno de sus extremos y en el otro extremo se aprecia la punta desgastada.

La pieza se presenta limpia, con algunas partículas adheridas y óxido inactivo, el extremo de la punta se aprecia frágil debido a una fisura.