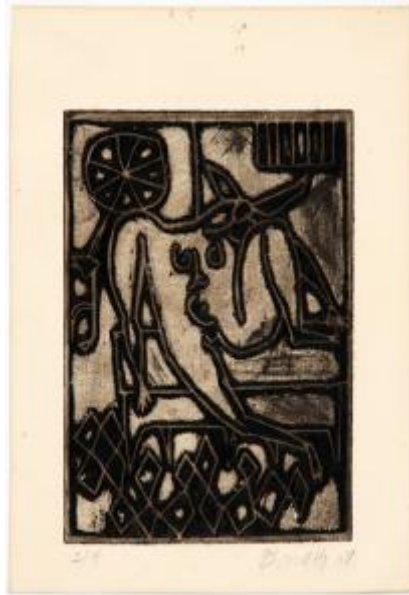


## Registro 30-516

**Institución**

Museo Histórico Gabriel González Videla

**Tipo de objeto**

Grabado

**Materiales y técnicas**

Grabado

**Dimensiones**

Alto 21.5 x Ancho 17 cm

**Características que lo distinguen**

Obra de forma rectangular disposición vertical. Composición en base a una figura antropomorfa sedente con una pierna flectada, brazos extendidos, tiene orejas largas, de color gris sobre fondo gris. Con inscripciones.

Suciedad superficial generalizada.

Soporte: deformación del plano, amarilleamiento, manchas, borde doblados y pegados a un soporte inadecuado.

Adherido a un paspartú inadecuado por medio masking tape.

**Título**

Cuerpo Sedente

**Fecha o período**

1959

**Creador**

Eduardo Martínez Bonatti (Eduardo Bonatti)