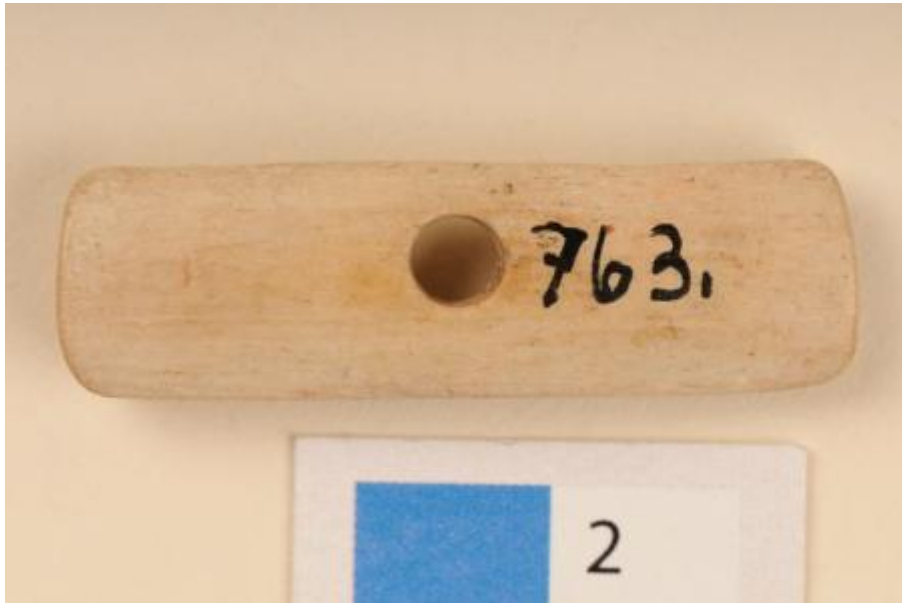


Registro 1-3299

**Institución**

Museo Nacional de Historia Natural

Tipo de objeto

Tortera

Materiales y técnicas

Tortera

Dimensiones

Largo 4.16 x Ancho 1.24 x Espesor 0.55 cm

Características que lo distinguen

Instrumento usado en conjunto con el huso de hilar para fabricar la hebra. Tiene forma rectangular regular con ambos extremos rectos y perforación en el sector central. Se encuentra decorado en una de sus caras con círculos concéntricos incisos. Está elaborado en hueso tallado y pulido de color marrón claro.