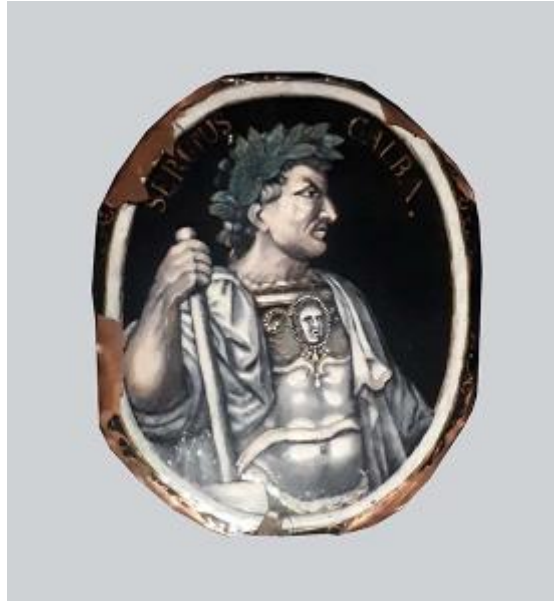


## Registro 24-269

**Institución**

Museo de Artes Decorativas

**Tipo de objeto**

Medallón

**Materiales y técnicas**

Medallón

**Dimensiones**

Alto 15 x Ancho 12.5 cm

**Características que lo distinguen**

Medallón ovalado realizado en Limoges. Se representa el retrato de medio cuerpo y perfil, del VII emperador romano de la dinastía Flavia Sergius Galba, sobre fondo oscuro. Su mano derecha la apoya en una vara, en la cabeza lleva una corona de laureles, viste armadura y capa blanca. Al extremo superior tiene una inscripción que se lee Sergius Galba en letras doradas. Por el estado de los bordes podrían haber sido decoraciones incorporadas a un objeto mayor. Realizado en esmalte a la grisalla y policromado.

Pérdida de elementos sustentados, lagunas por el borde. Problemas de adhesión de la cápa pictórica.

**Título**

Emperador Romano Sergio Galba

**Fecha o período**

Siglo XVI/Siglo XVII