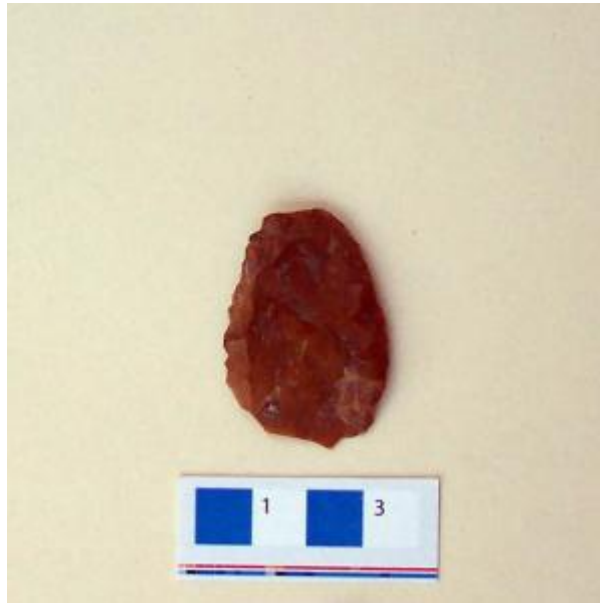


## Registro 20-1882

**Institución**

Museo Regional de Atacama

**Tipo de objeto**

Punta de proyectil

**Materiales y técnicas**

Punta de proyectil

**Dimensiones**

Largo 43.5 Milímetros

**Características que lo distinguen**

Instrumento lítico usado como cabeza de proyectil arrojado. Tiene forma ovalada regular con base convexa. Está tallado bifacialmente y retocado en todos los bordes. Piedra de color rojo oscuro.

Material limpio, sin pedúnculo ni punta.