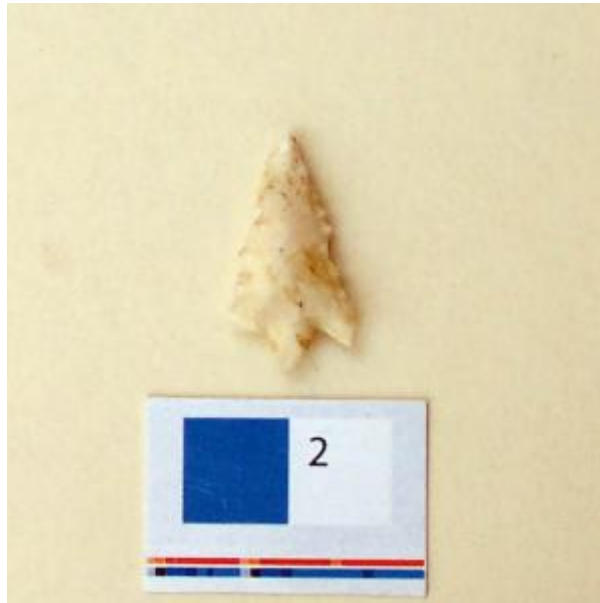


Registro 20-1888

**Institución**

Museo Regional de Atacama

Tipo de objeto

Punta de proyectil

Materiales y técnicas

Punta de proyectil

Dimensiones

Largo 23 Milímetros

Características que lo distinguen

Instrumento lítico usado como cabeza de proyectil arrojado. Tiene forma triangular con base escotada, aletas, bordes aserrados y base apuntada. Está tallado bifacialmente y retocado en todos los bordes. Piedra de color blanco.

Material limpio y sin adherencias.