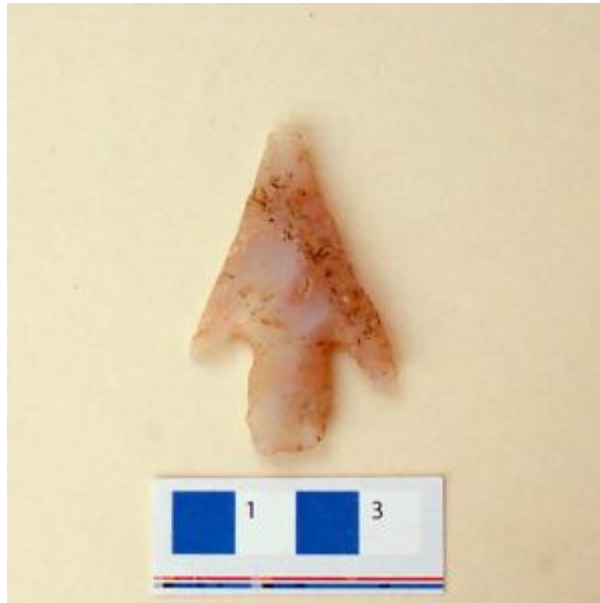


Registro 20-1889

**Institución**

Museo Regional de Atacama

Tipo de objeto

Punta de proyectil

Materiales y técnicas

Punta de proyectil

Dimensiones

Alto 5,3 x Ancho 3,4 x Radio 1,6 cm

Características que lo distinguen

Instrumento lítico usado como cabeza de proyectil arrojado. Tiene forma triangular con base escotada y pedúnculo de remate redondeado. Está tallado bifacialmente y retocado en todos los bordes. Piedra de color anaranjado claro.

Material limpio, falta punta de un pedúnculo y punta de la pieza.