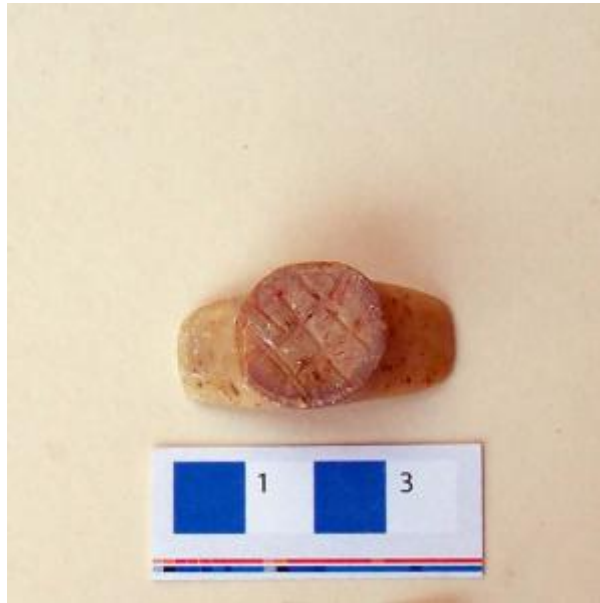


Registro 20-1892

**Institución**

Museo Regional de Atacama

Tipo de objeto

Tembetá

Materiales y técnicas

Tembetá

Dimensiones

Largo 40 Milímetros

Características que lo distinguen

Objeto de uso personal. Adorno facial que se usa inserto bajo el labio inferior. Tiene sección en T, con un vástago cilíndrico que se hace más ancho hacia el sector proximal donde termina en dos aletas contrapuestas y curvas. Se encuentra decorado con líneas incisas en la cara exterior. Superficie pulida de color marrón claro..

Material limpio, sin fisuras ni adherencias.