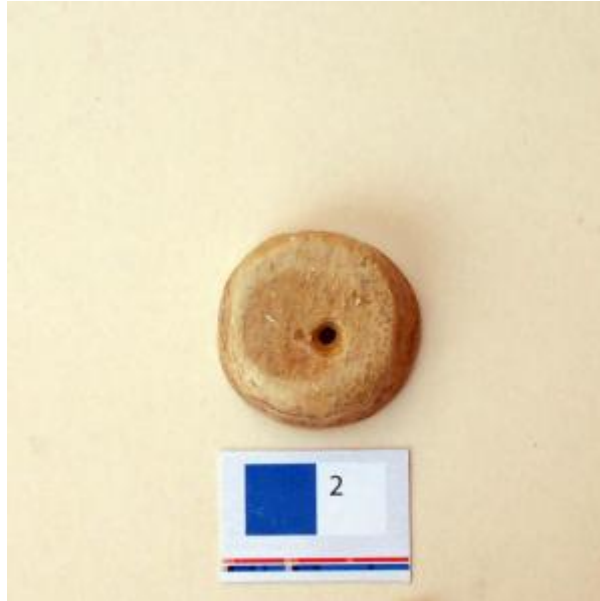


## Registro 20-1898

**Institución**

Museo Regional de Atacama

**Tipo de objeto**

Tortera

**Materiales y técnicas**

Tortera

**Dimensiones**

Diámetro 29.5 Milímetros

**Características que lo distinguen**

Adorno de uso personal que se usa inserto bajo el labio inferior. Tiene forma discoidal plana con borde destacado y perforación central. Está elaborado en piedra tallada y pulida de color marfil.

Material limpio y sin adherencia, superficie pulida y suave.