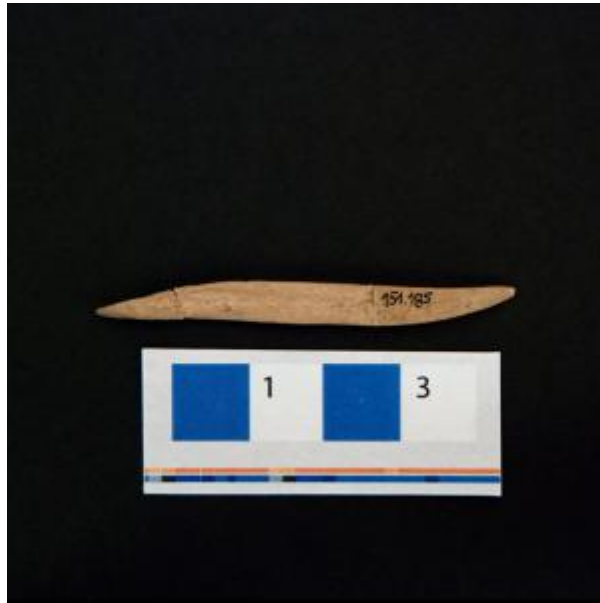


Registro 5-3283

**Institución**

Museo Historia Natural de Concepción

Tipo de objeto

Anzuelo

Dimensiones

Largo 55 Milímetros x Ancho 5.5 Milímetros x Espesor 2.5 Milímetros x Peso 0.60 Gramos

Características que lo distinguen

Instrumento de hueso de forma alargada con ambos extremos apuntados y sección plana. Está elaborado en hueso tallado y pulido de color marrón claro.