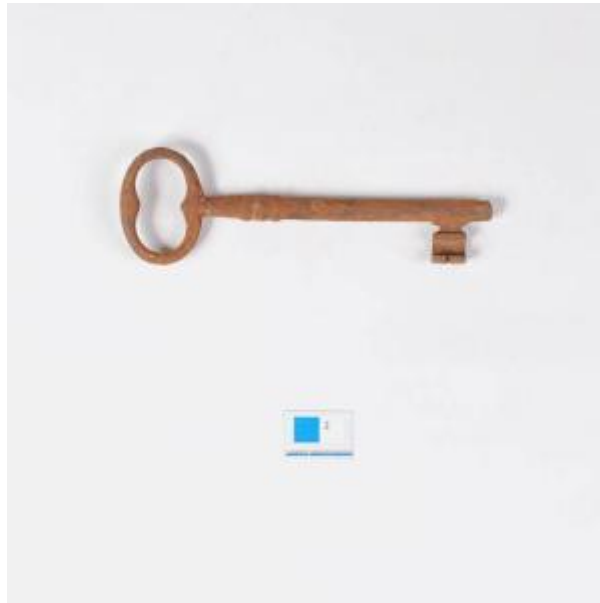


Registro 101-950

**Institución**

Museo Histórico Dominicano

Tipo de objeto

Llave

Materiales y técnicas

Llave

Dimensiones

Largo 15 x Ancho 4.6 x Espesor 0.85 cm

Características que lo distinguen

Llave tubular alargada, extremo proximal tiene empuñadura oval tubular de tamaño medio formando una figura interna de dos C opuestas. Tija con 3 cordones 2 finos y central mas grueso en primer tercio de zona proximal. En extremo distal tiene paletón con acanaladura en forma de corchete . De color café anaranjado con variación de color.

Óxido