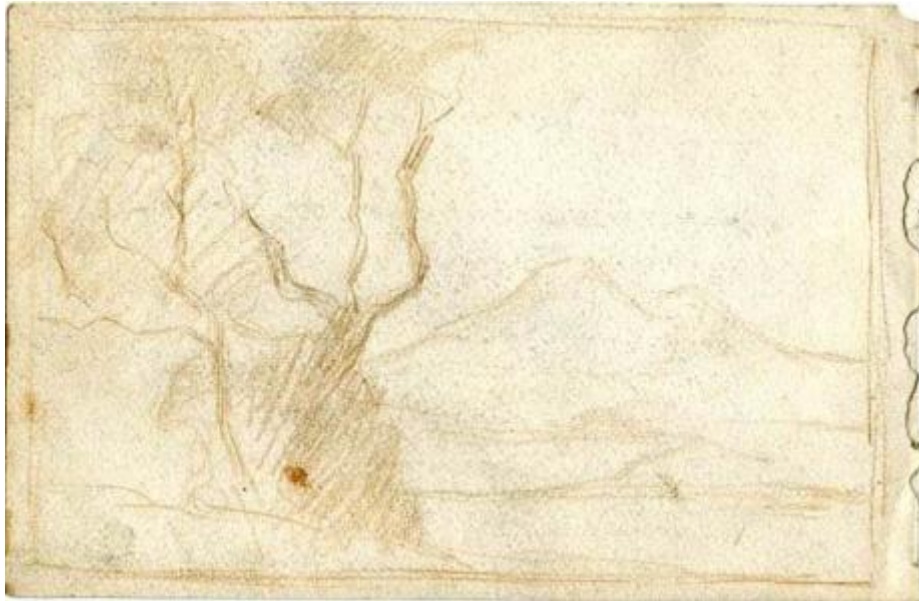


Registro 30-848

**Institución**

Museo Histórico Gabriel González Videla

Tipo de objeto

Dibujo

Materiales y técnicas

Dibujo

Dimensiones

Alto 14.6 x Ancho 22.5 cm

Características que lo distinguen

Objeto de forma rectangular. Composición en base a un paisaje. En primer plano, un árbol de elevada altura. En segundo plano, planicie y cerros. Inscrito en un rectángulo lineal. Figuras de contornos lineales color sanguina sobre fondo blanco.

Suciedad superficial generalizada.

Soporte: amarilleamiento leve, manchas y adherencia (insectos), doblez y pequeños rasgados margen derecho, pequeño faltante esquina superior derecha.

Elemento sustentado: pérdida nitidez (borrones).

Título

Croquis de paisaje

Fecha o período

Ca. 1915

Creador

Pedro Luna