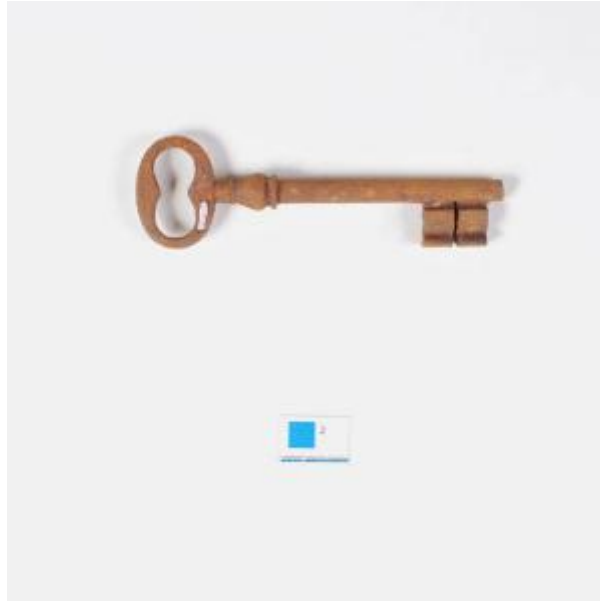


Registro 101-984

**Institución**

Museo Histórico Dominicano

Tipo de objeto

Llave

Materiales y técnicas

Llave

Dimensiones

Largo 14 x Ancho 4.3 x Espesor 0.9 cm

Características que lo distinguen

Llave tubular alargada, extremo proximal tiene empuñadura oval de perfil tableado y tamaño medio formando una figura interna de dos C opuestas. Tija con nacimiento en forma de pera, con banda circular en zona proximal de lados redondeados, cerrada en extremo distal. En extremo distal tiene paletón bifurcado en 2 dientes, rectos en forma de E, sin muescas con 3 ranuras paralelas a la tija. De color café anaranjado con variación de color.

Oxidación generalizada