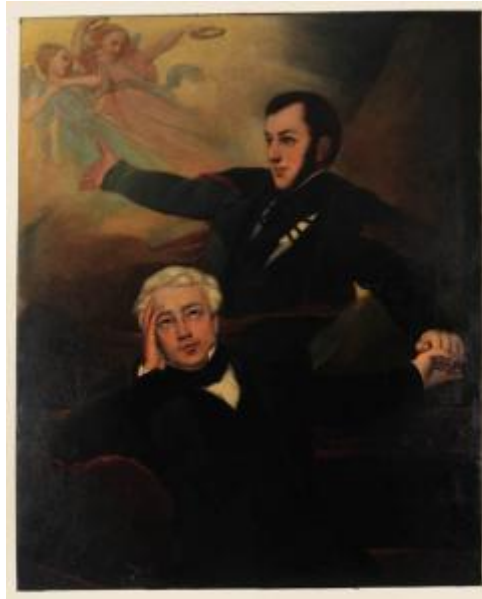


Registro 9-16

**Institución**

Museo Nacional Benjamín Vicuña Mackenna

Tipo de objeto

Pintura (obra visual)

Materiales y técnicas

Pintura (obra visual)

Dimensiones

Alto 138.2 x Ancho 110.6 cm

Características que lo distinguen

Obra de forma rectangular. Composición en base a dos figuras masculinas. En primer plano figura masculina medio cuerpo sentada sobre un sillón de color burdeos, la figura se sostiene la cabeza con el brazo derecho, pelo canoso, viste levita oscura y camisa blanca. En segundo plano, figura masculina de pie de medio cuerpo, le sostiene la mano a la figura sentada.

Obra restaurada el 2007 por el CNCR.

Título

Pedro Félix Vicuña y su hermano Ignacio

Tema

Retrato de Don Pedro Félix Vicuña y su hermano Ignacio Vicuña. El cuadro está integrado por dos figuras masculinas vestidas con levita oscura. En el primer plano aparece la imagen de medio cuerpo de un hombre encanecido sentado en un sillón y con la cabeza apoyada sobre su mano derecha. Con su mano izquierda, en tanto, se sostiene a un hombre que aparece de pie en un segundo plano. Por su parte, en la esquina superior izquierda y observando desde cierta distancia la escena, se advierten dos figuras pequeñas retratadas con la caracterización propia con que se suele particularizar la imagen de los ángeles.

Fecha o período

Siglo XIX

Creador

Raymond Monvoisin Monvoisin