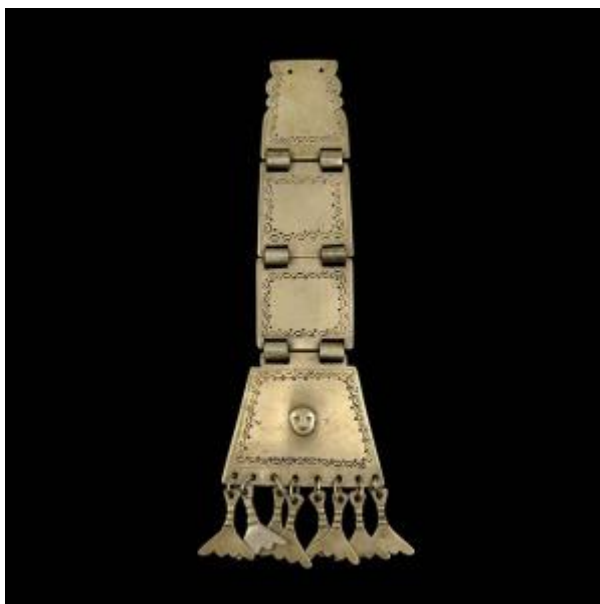


## Registro 6-3692

**Institución**

Museo Regional de La Araucanía de Temuco

**Tipo de objeto**

Sikil

**Dimensiones**

Peso 222,8 Gramos x Largo 29,5 cm x Ancho 9,1 cm

**Características que lo distinguen**

Objeto de forma rectangular oblonga, de uso personal femenino en la cultura Mapuche. Compuesto por 4 placas de plata irregulares unidas por medio de seis arandelas planas. De la paca inferior, de forma trapezoidal, penden 8 pin con forma similar a una aleta de pescado, realizadas con la técnica de fundido. Posee tambien un rostro central relizado por la tecnica de fundido. Todas las placas poseen graficaciones en los bordes realizados por estampado de medialuna, líneas y puntos.

**Cultura originaria**

Mapuche