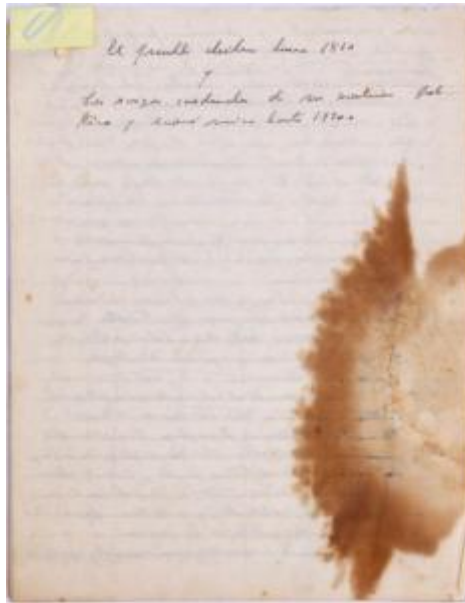


## Registro 30-1515

**Institución**

Museo Histórico Gabriel González Videla

**Tipo de objeto**

Manuscrito

**Materiales y técnicas**

Manuscrito

**Dimensiones**

Alto 27 x Ancho 21 x Profundidad 0.3 cm

**Características que lo distinguen**

Objeto producido como ensayo histórico de Chile. Compuesto por catorce hojas de papel color blanco con líneas regulares horizontales, numeradas de la uno a la trece; posee letras manuscritas color negro.

Friabilidad del papel, gran mancha color marrón, manchas de hongos, descoloramiento del elemento sustentado y alteración cromática del negro, papel amarillo con clips en la esquina superior izquierda con traspaso de óxido.

**Título**

El pueblo chileno hacia 1810

**Creador**

Francisco Antonio Encina