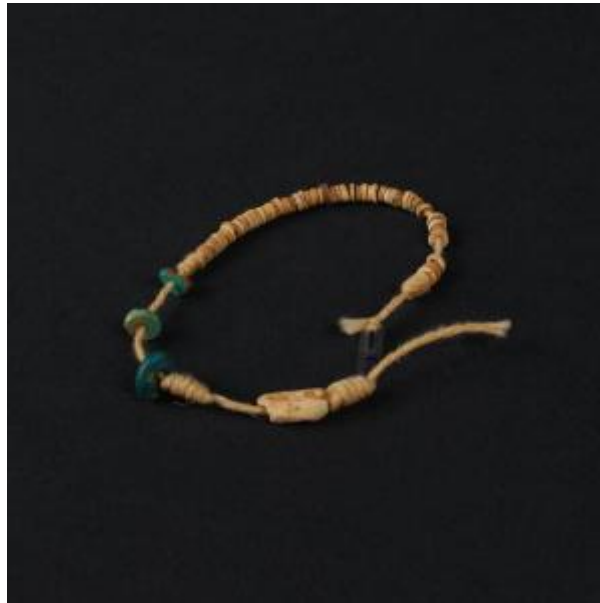


## Registro 25-3631

**Institución**

Museo de Antofagasta

**Tipo de objeto**

Pulsera

**Materiales y técnicas**

Pulsera

**Dimensiones**

Largo 54 x Diámetro 3 Milímetros

**Características que lo distinguen**

Objeto elaborado con 55 cuentas de concha, 3 cuentas de piedra turquesa y 1 de hueso. Forma cilíndrica, bordes pulidos, superficie irregular en uno de los lados de la cuenta de hueso. Todas las cuentas tienen un orificio central que permite el paso del cordel, la forma circular es predominante a excepción de la cuenta confeccionada en hueso con forma cilíndrica; hay diversos tamaños según su materialidad. Estas cuentas fueron encontradas durante el rescate arqueológico de un cuerpo y se ubicaban dispuestas alrededor del cuello del individuo sepultado. Usado en contexto ceremonial, como elemento accesorio a la vestimenta u ofrenda. Color beige, ocre y verde turquesa.

El cordel no pertenece a la pieza.

**Cultura originaria**

Changos, Camanchacas o Uros