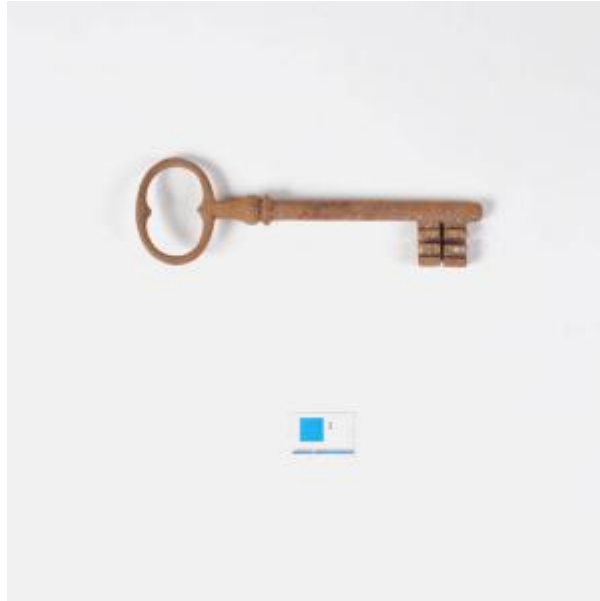


## Registro 101-964

**Institución**

Museo Histórico Dominicano

**Tipo de objeto**

Llave

**Materiales y técnicas**

Llave

**Dimensiones**

Largo 15 x Ancho 4.8 x Espesor 0.9 cm

**Características que lo distinguen**

Llave tubular alargada, extremo proximal tiene empuñadura oval tubular de tamaño medio formando una figura interna de dos C opuestas. Tija con nacimiento en forma de pera, con banda circular en zona proximal de lados redondeados, cerrada en extremo distal. En extremo distal tiene paletón recto bifurcado con dos dientes acanalados en forma de S. De color café anaranjado con variación de color.

Óxido y concreciones.