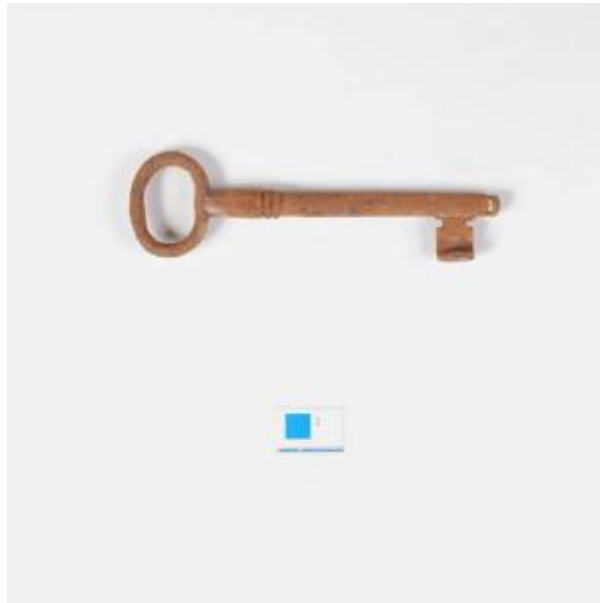


Registro 101-969

**Institución**

Museo Histórico Dominicano

Tipo de objeto

Llave

Materiales y técnicas

Llave

Dimensiones

Largo 14.7 x Ancho 4.2 x Espesor 1 cm

Características que lo distinguen

Llave tubular alargada, extremo proximal tiene empuñadura oval tubular de tamaño medio. Tija con dos bandas circulares en zona proximal, cerrada en extremo distal. En extremo distal tiene paletón recto con 2 acanaladuras cercanas a la tija, en forma de C. De color café anaranjado con variación de color.

Óxido generalizado, manchas blanquecinas.