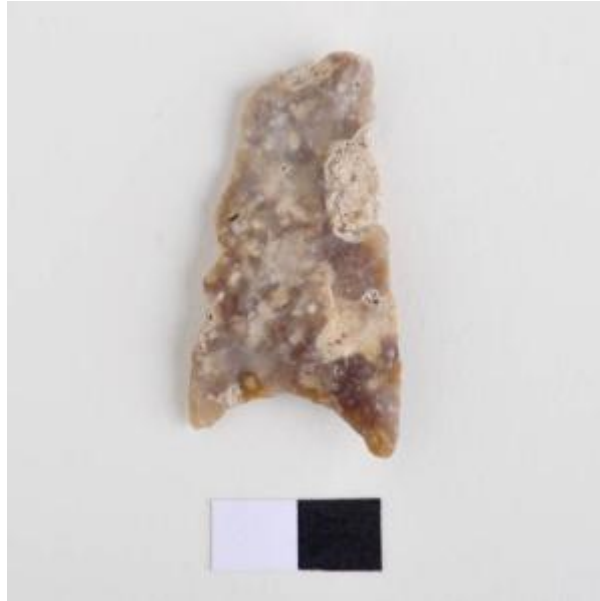


Registro 4-1365

**Institución**

Museo Historia Natural de Valparaíso

Tipo de objeto

Punta de proyectil

Materiales y técnicas

Punta de proyectil

Dimensiones

Alto 0.7 x Largo 4.5 x Ancho 2.3 cm

Características que lo distinguen

Objeto de forma lanceolada, de talla bifacial con retoque bimarginal de base escotada, punta fragmentada. Color marrón.