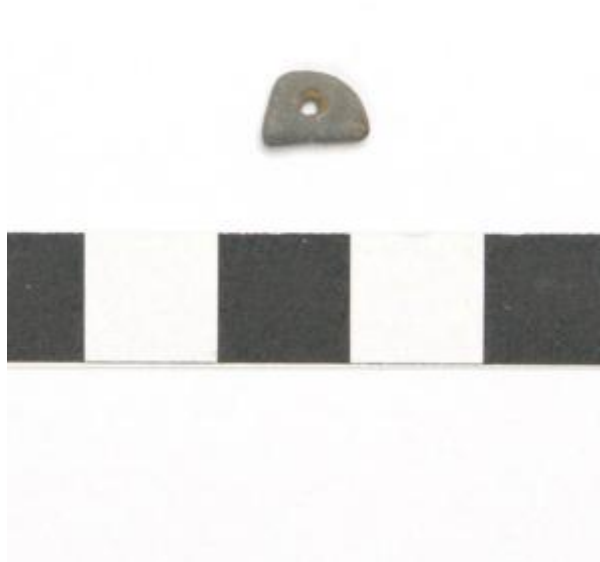


## Registro 10-1491

**Institución**

Museo Regional de Rancagua

**Tipo de objeto**

Cuenta

**Materiales y técnicas**

Cuenta

**Dimensiones**

Largo 0.8 cm x Ancho 0.6 cm x Espesor 0.3 cm x Peso 0.2 Gramos

**Características que lo distinguen**

Pieza de color gris con restos de sedimento, superficie pulida y bordes redondeados. Tiene una horadación central completa.

Sin deterioro visible

**Cultura arqueológica**

Complejo Llolleo