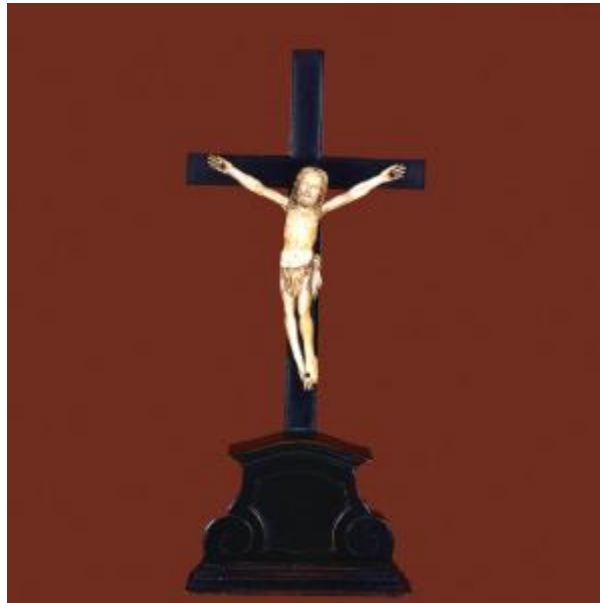


Registro 24-1006

**Institución**

Museo de Artes Decorativas

Tipo de objeto

Crucifijo

Materiales y técnicas

Crucifijo

Dimensiones

Alto 97 x Ancho 44 x Profundidad 14.4 cm

Características que lo distinguen

Objeto de devoción cristiana, está compuesto por una figura masculina desnuda, sobre una cruz de madera tableada. La figura está clava en la madera, sus brazos extendidos a cada lado, el tronco presenta una leve curvatura, y un paño en las caderas le cubre la pélvica; las piernas están unidas y el pie izquierdo sobre clavado sobre el derecho. La cruz es tableada simple de color negro y al extremo inferior, tiene un importante plinto, trapezoidal, con volutas en ambos extremos.

Fecha o período

Siglo XVIII