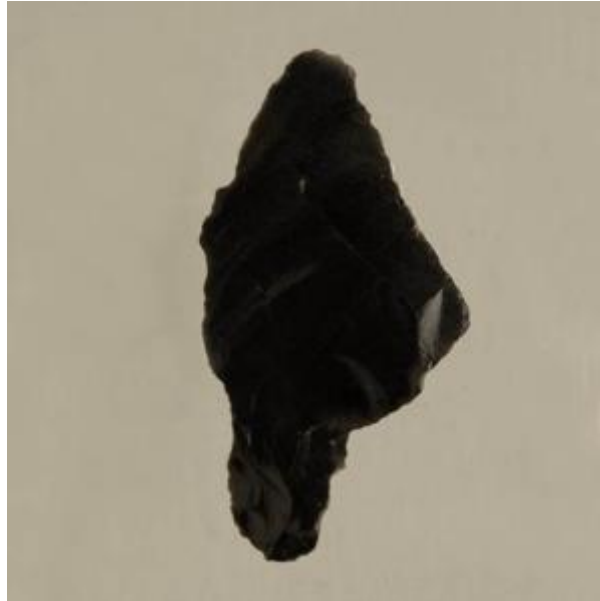


Registro 17-206

**Institución**

Museo Antropológico Padre Sebastián Englert

Tipo de objeto

Mata'a

Materiales y técnicas

Mata'a

Dimensiones

Alto 8.2 x Ancho 4.3 x Profundidad 1.3 x Peso 33.5 cm

Características que lo distinguen

Instrumento lítico compuesto por una cabeza triangular irregular y un vástago rectangular de extremo redondeado. Se encuentra elaborado en piedra tallada bifacialmente de color negro.