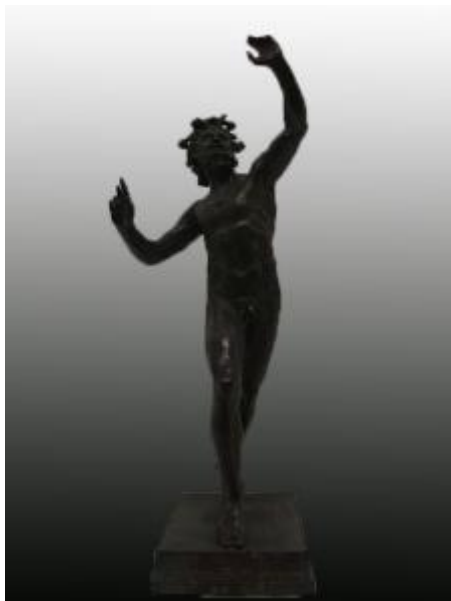


Registro 2-4336

**Institución**

Museo Nacional de Bellas Artes

Tipo de objeto

Escultura

Materiales y técnicas

Escultura

Dimensiones

Alto 79 x Ancho 30 x Profundidad 32 cm

Características que lo distinguen

Obra tridimensional. Escultura de bulto en formato vertical. Figura humana masculina de cuerpo entero, de pie sobre base rectangular, desnudo, barba y pelo ondulado, de la base de la columna sale cola, brazos en alto, pierna derecha adelantada, en puntas de pie.

Título

Fauno danzante

Tema

En la mitología romana, los faunos son deidades descendientes de Fauno, protector de los bosques, los campos y el ganado. Su representación era común en las casas por simbolizar fecundidad y poseer dones proféticos. Posteriormente, Fauno pasó a ser identificado con el dios griego Pan y los faunos con los sátiros griegos seguidores de Dionisio. Como muestra la escultura, los sátiros acostumbraban bailar ebrios y extasiados en los bosques. Originalmente representados como seres demoníacos mitad humanos y mitad machos cabríos, poco a poco los sátiros fueron perdiendo sus características animalescas hasta alcanzar una fisonomía más humana con sólo dos pequeños cuernos que apenas sobresalían de sus cabezas con cabellos rizados.

Departamento de curatoría MNBA 2012

Fecha o período

ca. 1900

Creador

Desconocido/a